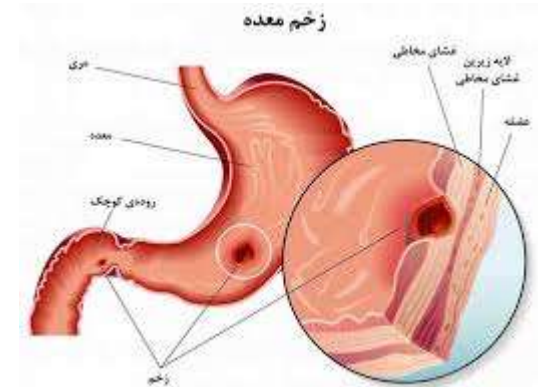


خون ریزی گوارشی چیست؟

خونریزی گوارشی در اثر صدمه و آسیب موضعی ایجاد می شود و موجب زخم مخاط دستگاه گوارش می گردد. خونریزی های گوارشی به دو دسته با منشا فوقانی و تحتانی تقسیم می شوند.



برخی از علل شایع خونریزی فوقانی

-زخم های معده و دوازدهه

-واریس های گوارشی

-آسیب های معده و اثنی عشر

-بیماری های التهابی مری و بدخیمی ها

علائم خونریزی گوارشی

-استفراغ خون روشن با موادی با زمینه قهوه ای که نشانه خونریزی قسمت فوقانی دستگاه گوارش است
-مدفوع قیری و بد بو، این نوع مدفوع که ملنا نام دارد بر وجود خون حداقل به مدت ۱۴ ساعت در دستگاه گوارش دلالت دارد.

-خون قرمز و روشن در مدفوع که بیشتر مربوط به خونریزی قسمت تحتانی گوارش است.
-خونریزی مخفی دستگاه گوارش که در آزمایشات اختصاصی مربوط به مدفوع تشخیص داده می شود که با علائم کاهش وزن و کم خونی مزمن همراه است.

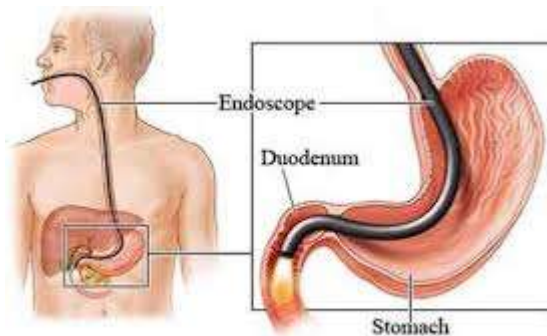
-افت فشار خون

-در برخی موارد شوک به دلیل از دست دادن شدید خون (بیش از یک لیتر خون در ۲۴ ساعت)

درمان

زمانی که بیمار با خونریزی گوارشی مراجعه می کند، پس از متعادل کردن علائم حیاتی بیمار از طریق مایع درمانی مناسب (سرم تزریقی)، برای بیمار لوله معده گذاشته شده، شستشوی معده انجام می شود و وضعیت شدت خونریزی بیمار تخمین زده می شود.

گاه به دلیل عدم توقف خونریزی جراحی اورژانسی ضروری است. برای تشخیص یا درمان خونریزی، بسته به منشاء آن آندوسکوپی یا کلونوسکوپی انجام می شود.



آموزشهای لازم به بیمار

- داروها را طبق دستور پزشک معالج مصرف کنید.
- قرص های جویدنی را کاملا بجوید.
- قبل از مصرف شربت های آنتی اسید، آنها را به خوبی تکان دهید
- در صورت مشاهده موارد زیر به پزشک مراجعه نمایید:
 - خشکی دهان و احساس تشنگی
 - رخوت یا التهاب انتهای اندامها (نوک انگشتان و...)
 - کاهش وزن
 - بیوستی که با تغییر رژیم غذایی یا رژیم پرفیبر بر طرف نشود.
 - اسهالی که بیشتر از ۲۴ ساعت طول بکشد یا حاوی خون باشد.
 - رژیم غذایی
- ۱- بیمارانی که از زخم معده شاک می باشند باید از مصرف غذاهای آماده یا همان فست فودها اجتناب کنند.
- ۲- مصرف میان وعده های ناسالم همچون چیپس و پفک، غذاهای تند ، شور و پر ادویه را به حداقل برسانید .
- ۳- از مصرف چای فراوان و پر رنگ بپرهیزید و غذاهای چرب نخورید.

۴

- ۴ - سعی کنید مقدار وعده های غذایی را افزایش اما حجم آنها را کاهش دهید.
- ۵- از خوردن سس گوجه فرنگی و ترشی اجتناب کنید.
- ۶- عدم مصرف نوشابه های گازدار، شکلات و تنقلات و غذاهای چاشنی دار اجتناب کنید.
- ۷- در بیمارانی که علائم برگشت اسیده معده به داخل مری یا بازگشت غذا از معده به مری دارند، لازم است از دراز کشیدن بلافاصله پس از غذا خودداری کرده و حتی الامکان بالاتنه را در هنگام خواب در موقعیت بالاتری از پایین تنه قرار دهند یا طرف پایین تخت ایشان در سطح پایین تری نسبت به قسمت بالاتری تخت (از سطح افق) قرار داشته باشد.

۵

هوالشافی

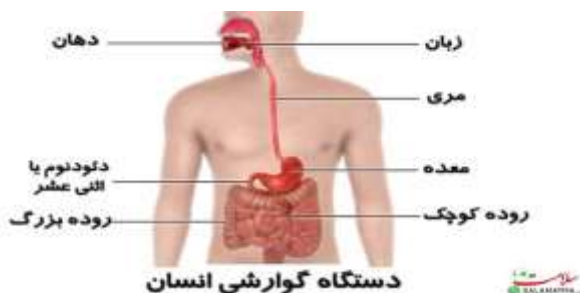
دانشگاه علوم پزشکی و خدمات بهداشتی،
درمانی کرمانشاه
مرکز آموزشی، درمانی امام خمینی(ره)



عنوان :

خونریزی گوارشی فوقانی

GIB



مرکز آموزشی درمانی امام خمینی (ره)

تهیه کننده

سهیلا علی اسلام

مسئول آموزش به بیمار

سایت بیمارستان:

www.imamkhomeini.kums.ac.ir

منبع:

برونر و سودارت

کد: ۱۳۹۷۴۹-۲۰۲۰