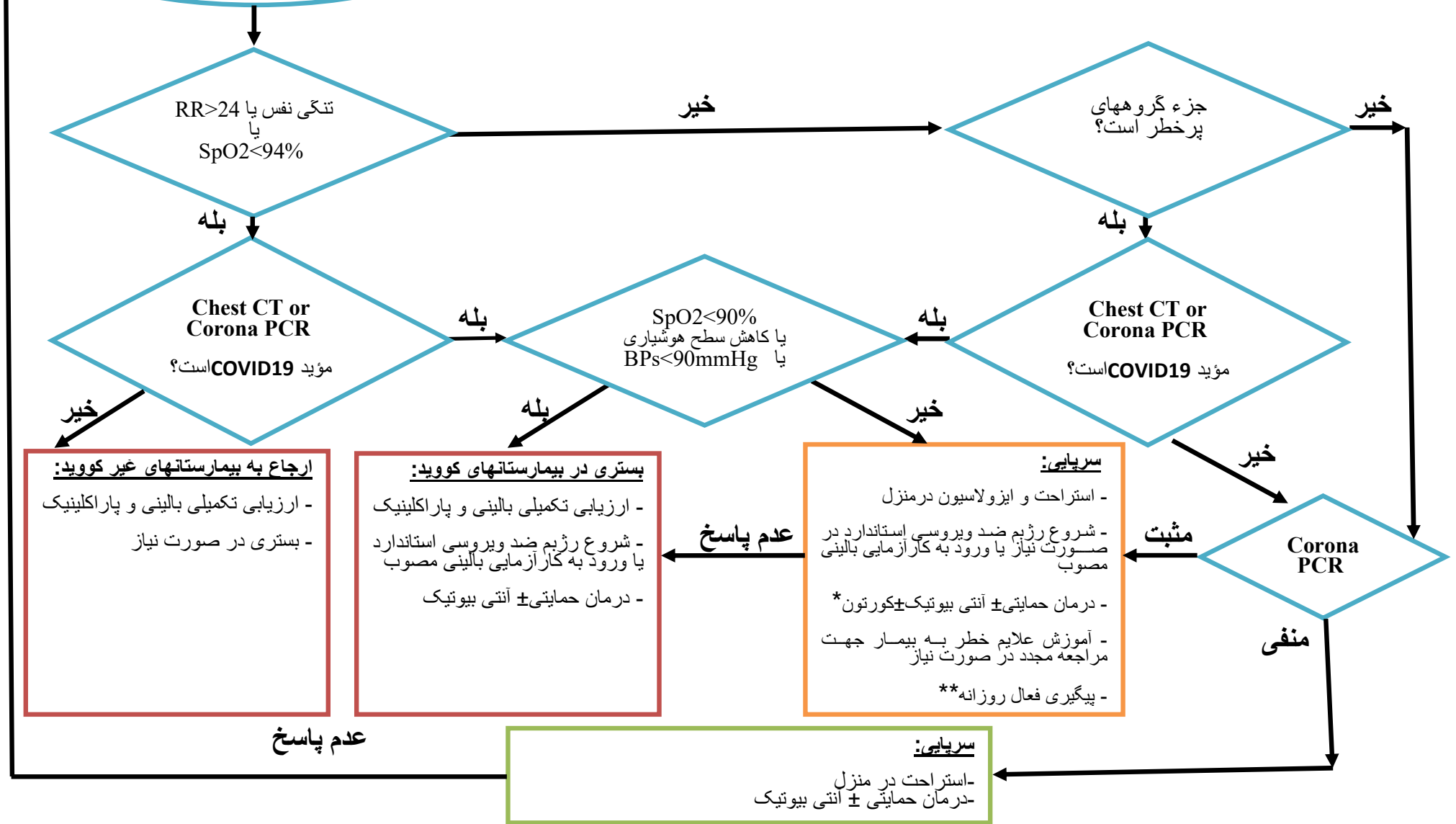


فلوجارت تشخیص و درمان COVID 19 در سطوح سرپایی و بستری

ویرایش ۱۳۹۹/۸/۱۳ گروه عفونی دانشکده پزشکی کرمانشاه

سندرم بالینی منطبق بر کووید ۱۹:
لرز، گلودرد، سرفه، خستگی
شدید، از دست دادن بویایی و چشایی
± تب



* برای بیماران با SpO2:90-93%

** برای بیماران با SpO2:90-93% مراجعه حضوری جهت سنجش SpO2 و برآورد وضعیت بالینی به مدت دست کم ۵ روز واجب است