

## سوالات مسابقه علمی فرهنگی به مناسبت روز پرستار

قابل توجه همکاران لطفا پاسخ سوالات را فقط در قالب پاسخنامه انتهای سوالات به مدیر پرستاری مرکز محل اشتغال

حداکثر تا ساعت ۸ صبح مورخ تاریخ ۲۲ / آذرماه / ۱۴۰۰ تحویل نمایید.

نام : نام خانوادگی : رشته تحصیلی :  
کد ملی : بیمارستان : بخش :

۱ - مهم ترین اقدام احیاء پیشرفته در فاز اول CP R (فاز الکتریکال) چیست؟

الف) ماساژ قلب      ب) تنفس مصنوعی      ج) لوله گذاری تراشه      د) دفیبریلاسیون سریع

۲ - بهترین اقدام در زمان بروز استفراغ در بخش ICU برای پیشگیری از آسپیراسیون و بروز پنومونی شیمیایی چیست؟

الف) پوزیشن نیمه نشسته      ب) پوزیشن خوابیده به پهلو تعدیل شده      ج) پوزیشن خوابیده روی شکم      د) پوزیشن به پشت

۳ - گزارش گاز شریانی زیر را تفسیر کنید .

PCO2:52, HCO3:13, BE : -6 PH: 7.20, PO2: 95 mmHg, O2 Saturation = %95,

الف) اسیدوز متابولیک در حال جبران      ب) آلکالوز متابولیک جبران شده  
ج) اسیدوز تنفسی در حال جبران      د) آلکالوز تنفسی در حال جبران

۴ - تأخیر در بیدار شدن از بیهوشی در ICU در زمان جداسازی از ونتیلاتور (WEANING) به کدام دلیل زیر است؟

الف) تداوم اثر داروهای مخدر و خواب آور      ب) هیپوگلیسمی      ج) افزایش فشار داخل جمجمه      د) همه موارد

۵- شایع ترین اختلالاتی که معمولاً بصورت زودرس و حین خارج سازی لوله تراشه چیست؟

الف) انسداد راه هوایی فوقانی      ب) افزایش تهویه ریوی و هیپوکسی شریانی      ج) کاهش و یا افزایش فشارخون      د) همه موارد

۶- مسئولیت انتقال بیمار از CCU به بخش قلب به عهده چه کسی است؟

الف- پرستار      ب- متخصص قلب      ج- سرپرستار      د- کمک پرستار

۷- در CCU علائم حیاتی در ۲۴ ساعت اول حداقل هر ..... یکبار کنترل و چارت می شود.

الف- ۱۵ دقیقه      ب- ۳۰ دقیقه      ج- یکساعت      د- دو ساعت

۸- اهم وظایف پرستار ICU شامل کدام گزینه است؟

الف- کنترل و ثبت علائم حیاتی      ب- باز نگهداری راه هوایی و دادن اکسیژن      ج- ساکشن ترشحات      د- همه موارد

۹- مهم ترین اقدام جهت پاک کردن لوله تراشه از خلط چیست؟

الف) کنترل فشار کاف      ب) استفاده از نبولایزر      ج) گذاشتن Air way      د) ساکشن

۱۰- کدام علامت زیر نشانه صدمه به نخاع است؟

الف) فشرده شدن کمر و عضلات در اطراف ستون فقرات      ب) پریاپیسم      ج) بی اختیاری ادرار و مدفوع      د) همه موارد

۱۱- خم کردن و مصدود کاتتر ساکشن در زمان وارد کردن کاتتر به داخل لوله تراشه باعث بروز کدام مشکل زیر می گردد؟

الف) آتلکتازی      ب) هیپوکسی      ج) صدمه به بافت ریه      د) همه موارد

۱۲- تریاد کوشینگ شامل کدام موارد است؟

الف) تب، تاکی کاردی و سیانوز      ب) برادی کاردی، تغییر الگوی تنفس و هیپر تانسینون  
ج) برادی کاردی، تهوع و لرز      د) برادی کاردی، تهوع و سیانوز

۱۳- راحت ترین روش اکسیژن درمانی چیست؟

الف) کانول بینی      ب) ونچوری      ج) تی تیوپ      د) ماسک ذخیره دمی

۱۴- نسبت ماساژ قلب به تنفس طبق پروتکل ۲۰۲۰ در کودکان در زمانی که امدادگران دو نفر و حرفه ای باشند، چگونه است؟

الف) ۳۰ به ۲ (ب) ۵ به ۱ (ج) ۱۵ به ۲ (د) ۳ به ۱

۱۵- زمان طلایی در CPR کدام گزینه می باشد؟

الف) ۱-۲ دقیقه (ب) ۴-۶ دقیقه (ج) ۱۰ دقیقه (د) ۲۰-۱۵ دقیقه

۱۶- MINUTE VENTILATION (تهویه دقیقه ای) در یک بیمار که دارای حجم جاری ۴۵۰ سی سی و تعداد تنفس ۱۴ بار در دقیقه است کدام گزینه است؟

الف) ۶۳۰۰ (ب) ۷۸۰۰ (ج) ۸۷۰۰ (د) ۹۲۵۰

۱۷- اگر Ratio در ونتیلاتور ۱ به ۲ باشد و زمان دم ۱ ثانیه باشد. تعداد تنفس داده شده به بیمار توسط ونتیلاتور چند تنفس در دقیقه است؟

الف) ۶ (ب) ۸ (ج) ۱۰ (د) ۲۰

۱۸- FIO2 در ونتیلاتور به چه معنی است؟

الف) درصد اکسیژن بازدمی (ب) فشار مثبت راههای هوایی (ج) حداکثر فشار دمی (د) درصد اکسیژن دمی

۱۹- در جریان یک تصادف رانندگی یکی از سرنشینان دارای علایم زیر است. نبض ضعیف، تنفس سطحی و کم عمق، پوست سرد و رنگ پریده، افت فشار خون، بی اختیاری ادرار و مدفوع و فرد به مدت چند ثانیه تا چند دقیقه دچار عدم هوشیاری میشود. تشخیص چیست؟

الف) تکان مغزی (ب) کوفتگی مغزی (ج) هماتوم اپی دورال (د) هماتوم ساب دورال

۲۰- گزارش گازهای شریانی زیر را تفسیر کنید

Ph: 7.51, Po2=94, P CO2=49, Hco3=17, BE= -2

الف) اسیدوز در حال جبران متابولیک (ب) الکالوز جبران شده متابولیک (ج) الکالوز در حال جبران متابولیک (د) اسیدوز جبران شده متابولیک

۲۱- این مرحله از نارسایی کلیوی را تشخیص دهید. جریان ادرار و حجم آن بشدت کاهش می یابد و سطوح اوره و کراتینین افزایش می یابند. هیپرکالمی، هیپرفسفاتمی و هیپوکسمی و اسید متابولیک در این مرحله شایع است.

الف) اولیه (ب) پلی اوریک (ج) الیگوریک (د) بهبودی

۲۲- اولین درمان هیپر کالمی در ICU چیست؟

الف) لازیکس ۴۰ میلی گرم (ب) انسولین و قند هیپر تونیک (ج) آمپول کلسیم گلوکونات (د) بیکربنات سدیم

۲۳- در جریان یک تصادف رانندگی یکی از سرنشینان دارای علائم زیر است. نبض ضعیف، تنفس سطحی و کم عمق، پوست سرد و رنگ پریده، افت فشار خون، بی اختیاری ادرار و مدفوع و فرد به مدت چند ثانیه تا چند دقیقه دچار عدم هوشیاری میشود. تشخیص چیست؟

الف) تکان مغزی (ب) کوفتگی مغزی (ج) هماتوم اپی دورال (د) هماتوم ساب دورال

۲۴- در بیماران دارای لوله تراشه که دارای بینی-معدة ای هستند علامت کلیدی خونریزی معده چیست؟

الف) ملنا (ب) دانه قهوه (ج) هماتمز (د) هماتوچزیا

۲۵- با افزایش سن کدام پارامتر ABG کاهش می یابد؟

الف) دی اکسید کربن شریانی (ب) بازهای اضافه (ج) بیکربنات سدیم (د) اکسیژن شریانی

۲۶- کدامیک از گزینه های زیر معیار اصلی ترخیص از CCU بیمار مبتلا به انفارکتوس میوکارد می باشند؟

الف) وضعیت انعقاد خون مناسب (ب) بی دردی (ج) هوشیار (د) حرکات کره چشم

۲۷- معیار GCS بیمار زیر را محاسبه نمائید. بیمار خانمی ۳۰ ساله با عمل جراحی سزارین، دارای توانائی حرکت ۴ اندام با دستور، تنفس عمیق و راحت، فشار خون در محدوده ۳۰٪ قبل از بیهوشی، چشم ها را با رفلکس دردناک باز می کند، و جملات نامفهوم باز میکند و درصد اشباع اکسیژن بیشتر از ۹۲٪ است.

الف) ۱۲ (ب) ۱۰ (ج) ۹ (د) ۶

۲۸- این محصول خونی باید در یخچال دارای کنترل تنظیم دما در محدوده ۶-۱ درجه سانتی گراد نگهداری شود. مدت زمان ذخیره این واحد ۲۴ ساعت است و پس از این زمان فاکتورهای انعقادی آن کاهش می یابد. مهمترین کاربرد این محصول درمان بیمارانی است که خونریزی فعال دارند و ۲۵٪ از حجم خون را از دست داده اند.

الف) پلاکت (ب) پک سل (ج) کرایو (د) خون کامل

۲۹- در هنگام کار با بیمارانی مبتلا به کرونا که احتمال پاشیدن خون و ترشحات ریوی وجود دارد کدام وسیله محافظتی زیر از همه با ارزش ترست؟

الف) ماسک صورت      ب) گان      ج) عینک      د) شیلد و ماسک کامل صورتی

۳۰- برای جلوگیری از لرزناخواسته در دیالیز بهترین اقدام چیست؟

الف) استفاده از پتو      ب) تزریق سرم قندی      ج) داروی بیکربنات      د) کیسه آب گرم

۳۱- در تنظیم ونتیلاتور حجمی - فشاری برای یک بیمار ۹۰ کیلو گرمی حجم جاری و فشار دمی را چه میزان محاسبه می کنیم؟

الف) ۹۰۰ میلی لیتر و ۱۸ سانتیمتر آب      ب) ۹۰۰ میلی لیتر و ۳۸ سانتیمتر آب

ج) ۵۰۰ میلی لیتر و ۱۸ سانتیمتر آب      د) ۵۰۰ میلی لیتر و ۳۸ سانتیمتر آب

۳۲- هدف از کاربرد AED چیست؟

الف) شروع احیاء      ب) برگرداندن ریتم سینوسی      ج) شروع دارو درمانی      د) بازگشت هوشیاری

۳۳- هدف از کاربرد دکمه سینکرونایز الکتروشوک در کدام گزینه بیان شده است؟

الف) تخلیه انرژی بر روی موج R      ب) تخلیه انرژی بر روی موج T  
ج) تخلیه انرژی بر روی موج P      د) تخلیه انرژی در زمان استراحت قلب

۳۴- دستیابی آسان، نداشتن مشکلات انعقادی و مشکلات همودینامیکی از مزایای کدام روش دیالیز است؟

الف) دیالیز خونی      ب) دیالیز صفاقی      ج) دیالیز سریع      د) دیالیز بی کاتتر

۳۵- ۲۴ ساعت بعد از عمل پیوند کلیه بیمار دچار تب، درد محل پیوند و هیپرتنشن می شود. جواب کدام گزینه است؟

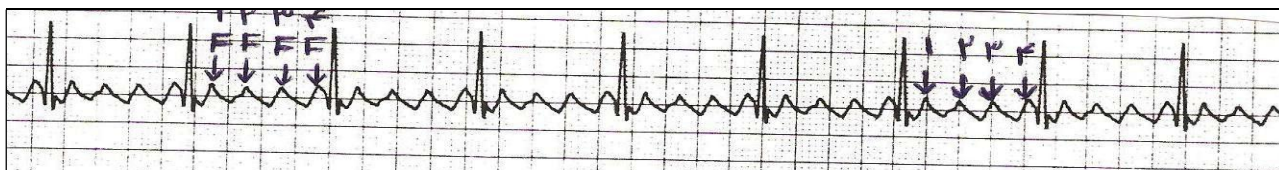
الف) رد پیوند فوق حاد      ب) سپتی سمی      ج) شوک کلیوی      د) آلرژی به دیالیز

۳۶- گیجی، عدم هوشیاری، تنگی نفس، سرفه و تشنج از علائم کدام عارضه همودیالیز است؟

الف) همولیز      ب) سپتی سمی      ج) سندرم عدم تعادل      د) آمبولی هوا

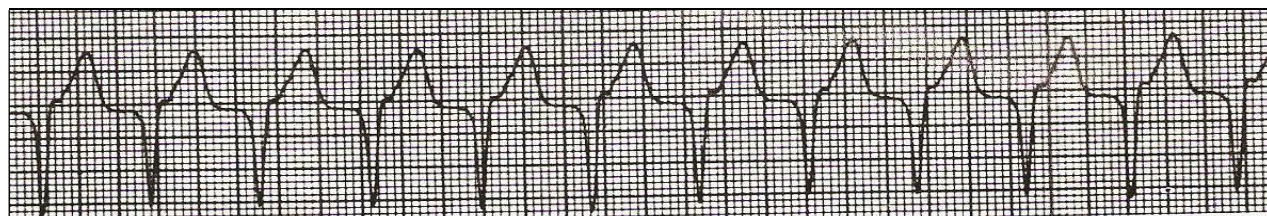
۳۷- ریتم قلبی زیر چیست؟

الف) فیبریلاسیون یطنی      ب) فیبریلاسیون دهلیزی      ج) تاکی کاردی حمله ای دهلیزی      د) ضربان زودرس دهلیزی



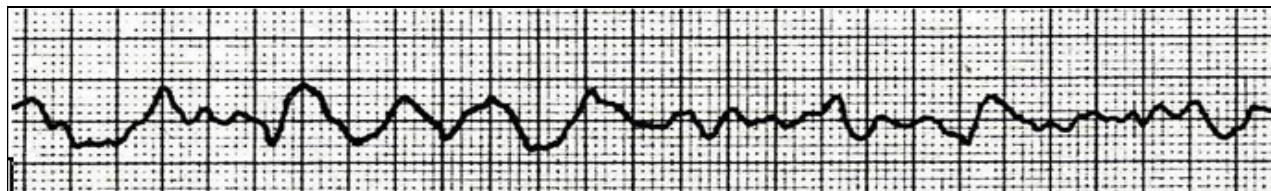
۳۸- ریتم قلبی زیر چیست؟

الف) فیبریلاسیون یطنی      ب) تاکی کاردی بطنی آهسته      ج) تاکی کاردی حمله ای دهلیزی      د) فلوتر بطنی



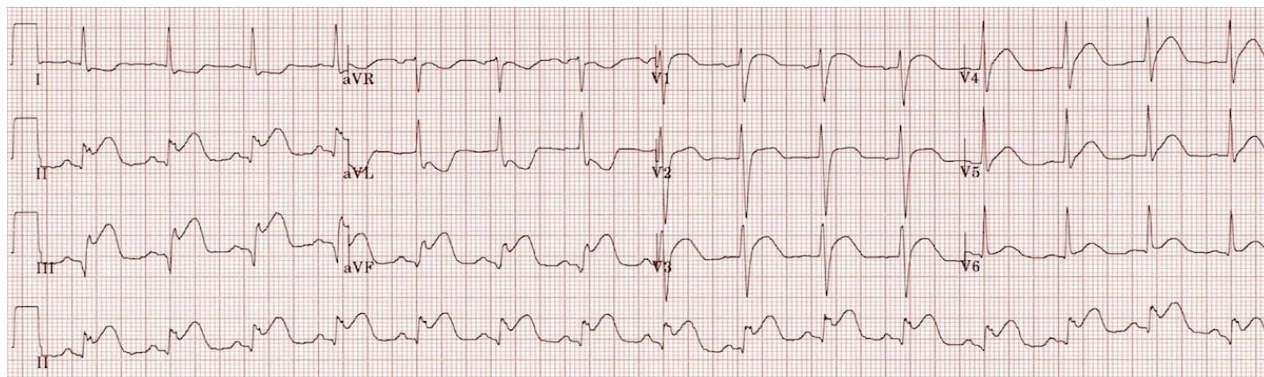
۳۹- ریتم قلبی زیر چیست؟

الف) فیبریلاسیون بطنی      ب) تاکی کاردی بطنی آهسته      ج) تاکی کاردی حمله ای دهلیزی      د) فلوتر بطنی



۴۰- نوع انفارکتوس میوکارد زیر را تشخیص دهید.

الف) قدامی      ب) تحتانی      ج) کناری      د) خلفی



۴۱- در پیشگیری بعد از تماس در ویروس نقص ایمنی اکتسابی (HIV) کدام مورد صحیح نیست؟

الف- مراقبت بصورت کنترل آزمایش (HIV) به فواصل شش هفته - سه ماه و شش ماه است .

ب- شست و شوی محل با آب و صابون و محلولهای ویروس کش انجام شود .

ج- ترشحاتی چون استفراغ - ادرار - عرق بدن و خلط بیمار ( HIV ) در هیچ صورت منجر به انتقال نمی شود .

د- شروع درمان یک تا ۱۲ ساعت اول مواجهه انجام گردد.

۴۲- کدام جزء موارد گزارش فوری کمتر از ۲۴ ساعت نیست؟

الف- سندرم فلج شل حاد

ب- بستری در بیمارستان بدنال واکسیناسیون

ج- سندرم اسهال خونی

د- تیفوئید

۴۳- کدام مورد در ارتباط با تمیز نمودن محیط و سطوح صحیح است؟

الف- استفاده از پارچه مرطوب جهت رفع آلودگی

ب- جاروکردن خشک

ج- تمیز نمودن از منطقه تمیز به کثیف

د- استفاده از مواد گندزدا بصورت اسپری

۴۴- در بروز **choking** در یک کودک ۵ ساله هوشیار به عنوان یک امدادگر از کدام مانور استفاده می کنید؟

الف: مانور **JAW thrust**      ب: مانور **Head tilt chin lift**

ج: مانور **Heimlich**      د: موارد الف و ب

۴۵- در احیای قلبی ریوی اطفال از کدام نبض جهت چک ضربان استفاده میشود و حد اکثر چه مقدار زمان جهت چک نبض برای تشخیص

شروع ماساژ قلبی فرصت دارید؟

الف: کاروتید ۱۵ ثانیه      ب: فمورال ۱۰ ثانیه

ج: کاروتید ۱۰ ثانیه      د: فمورال ۱۵ ثانیه

۴۶- دو علامت مهم شوک در اطفال چیست؟

الف: هایپرتنشن و ضعف      ب: هایپوتنشن و تاکی کاردی

ج: برادی کاردی و هایپرتنشن      د: افزایش اوت پوت ادراری و برادی کاردی

۴۷- شایع ترین شوک در کودکان چیست؟

الف: شوک کاردیوژن      ب: شوک هیپوولمیک      ج: شوک انسدادی      د: شوک سپتیک

۴۸- استاندارد نیروی انسانی برای هر اتاق عمل نوبت فعال جنرال، قلب باز و پیوند اعضا به ترتیب چند نفر نیروی انسانی

کاردان / کارشناس اتاق عمل در نظر گرفته می شود؟

الف) ۲-۳-۳/۵

ب) ۲-۳-۳/۵

ج) ۳-۳/۵-۴

د) ۳-۳/۵-۴



۴۹- چند درصد نیروی انسانی موردنیاز بخش باید نیروی حرفه ای باشد؟

الف) ۴۰ درصد

ب) ۴۵ درصد

ج) ۵۰ درصد

د) ۵۵ درصد

۵۰- به ازای هر ده تخت ICU با ۹۰٪ ضریب اشغال تخت چند نفر نیروی پرستاری در نظر گرفته می شود؟

الف) ۲۵

ب) ۳۱

ج) ۴۰

د) ۴۲

۵۱- برطبق قانون بهره وری جهت تحویل شیف کاری چند ساعت در نظر قرار گرفته شده است؟

الف) ۰/۵ ساعت

ب) ۱ ساعت

ج) ۲ ساعت

د) ۱/۵ ساعت

۵۲- چند درصد از نیروی جراحی بخشهای زنان و زایمان را می توان از نیروی مالمایی استفاده کرد؟

الف) ۳۰ درصد

ب) ۴۰ درصد

ج) ۵۰ درصد

د) ۶۰ درصد

۵۳- نسبت پرستار به تخت درحالت معمول دربخش ICU و CCU به ترتیب چقدر است؟

الف) ۱ به ۲ - ۱ به ۳

ب) ۱ به ۳ - ۱ به ۴

ج) ۱ به ۳ - ۱ به ۲

د) ۱ به ۲ - ۱ به ۳

۵۵- در هر بیمارستان به ازای هر چند تخت یک کمک پرستار در نظر گرفته می شود؟

الف) ۳/۵۷

ب) ۴/۵۷

ج) ۳/۷۵

د) ۴/۷۵

الف) ۳/۵۷

ب) ۴/۵۷

۵۶- این حدیث از کیست؟

هر کس برای برآوردن نیاز بیمار بکوشد چه آن را برآورده سازد و چه نسازد مانند روزی که از مادرش زاده شده از گناهانش پاک می شود.

الف) امام علی (ع)

ب) امام صادق (ع)

ج) پیامبر اکرم (ص)

د) امام باقر

۵۷- کدام یک از الزامات پرستاران بالینی محسوب می شود؟

الف) باید به فرهنگ و مذهب بیماران احترام بگذارند.

ب) باید اسرار بیماران را حفظ نمایند.

ج) خوردن و آشامیدن و استفاده از تلفن همراه بر بالین بیماران ممنوع است.

د) همه موارد

- ۵۸- مطابق با آیین نامه رفتار و پوشش حرفه ای کدام مورد در خصوص پوشش خانم ها صحیح است ؟
- الف) از مانتو، شلوار، مقنعه و جورابی که از ضخامت لازم جهت حفظ پوشش و حجاب برخوردار نیست، استفاده نگردد.
- ب) انجام هرگونه آرایش و خالکوبی که در معرض دید باشد ممنوع است.
- ج) پوشیدن مانتو تنگ و یا خیلی گشاد، کوتاه و یا خیلی بلند مجاز نیست.
- د) همه موارد

- ۵۹- مطابق با آیین نامه رفتار و پوشش حرفه ای کدام موارد در خصوص پوشش آقایان صحیح است؟
- الف) پیرایش موی سر و صورت باید ساده و کوتاه و به دور از مدهای افراطی باشد.
- ب) استفاده از لباسی که تعدا پاره و یا وصله شده باشد، ممنوع است.
- ج) به دلیل افزایش انتقال عفونت و آسیب به افراد و تجهیزات، ناخن ها بایستی کوتاه و تمیز و پیراسته باشند.
- د) همه موارد

- ۶۰- استانداردهای ایمنی بیمار در کدام گزینه درست تعریف شده است؟
- الف) چهاردسته در ۱۴۵ استاندارد الزامی ، اساسی، و پیشرفته
- ب) چهار دسته در ۱۴۰ استاندارد الزامی ، اساسی، و پیشرفته
- ج) سه دسته در ۱۴۵ استاندارد الزامی ، اساسی، و پیشرفته
- د) سه دسته در ۱۴۰ استاندارد الزامی ، اساسی، و پیشرفته

- ۶۱- در معاینه های مربوط به زنان و زایمان در موارد ضرورت توسط افراد غیر همجنس حضور ..... الزامی است؟
- الف) حضور یکی از محارم بیمار
- ب) حضور یکی از کارکنان خانم
- ج) حضور یکی از همکاران ( خانم یا آقا تفاوتی ندارد)
- د) مورد ۱ و ۲

- ۶۲- رفتار کلیه کارکنان موسسات پزشکی با بیماران باید ..... باشد؟
- الف) بر اساس اخلاق حسنه و احترام به کرامت انسانی
- ب) بر اساس رعایت موازین اسلامی و عرفی جامعه اسلامی
- ج) بر اساس اصل رضایتمندی بیماران
- د) هر سه مورد

- ۶۳- کلیه کارکنان موسسات پزشکی ملزم به رعایت ..... می باشند؟
- الف) پوشش متعارف می باشند و آرایش ملایم نیز مانعی ندارد.
- ب) پوشش حرفه ای باشند و استفاده از زیور آلات عرفی مانعی ندارد.
- ج) پوشش کامل حرفه ای و اسلامی، بدون استفاده از زیور آلات می باشد.
- د) هر سه مورد

۶۴- در مورد فوریت‌های پزشکی و ارائه خدمات اورژانسی ..... در اولویت می باشد؟

الف) حفظ حیات

ب) توجه به جنسیت

ج) موارد ۱ و ۲

د) هیچکدام

۶۵- اصول اولیه اکسیژن درمانی کدام گزینه زیر است؟

الف) بررسی وضعیت بالینی (ب) ارزیابی تجهیزات (ج) فلومتری مانومتر (د) همه موارد

۶۶- کدام گزینه جزء قوانین فیزیکی انتقال اکسیژن با روش کم جریان low flow است؟

الف) از قانون عمومی گازها تبعیت نمی کند. (ب) به تهویه بیمار مرتبط نیست  
ج) به تهویه بیمار وابسته است. (د) قانون بویل در این روش صادق است.

۶۷- کدام گزینه جزء اصول اکسیژن درمانی در بیماران COPD است؟

الف) حداکثر فلو (ب) حداقل فلو  
ج) حداقل فلو با کنترل وجود دم و بازدم (د) حداکثر فلو با کنترل پالس اکسی متری

۶۸- علت مسمومیت با اکسیژن چیست؟

الف) تولید اوزون (ب) دپرسیون مغز (ج) باز جذب نیتروژن (د) دفع نیتروژن

۶۹- کدام روش اکسیژن درمانی را در انتقال هوایی توصیه می کنید؟

الف) ماسک صورتی (ب) کانول بینی (ج) ماسک با کیسه ذخیره دمی (د) ماسک ونچوری

۷۰- کدام نوع اکسیژن درمانی در بیماران بستری در ریکاوری مورد استفاده قرار گیرد؟

الف) ماسک صورتی (ب) کانول بینی (ج) ماسک با کیسه ذخیره دمی (د) ماسک ونچوری

پاسخنامه سوالات مسابقه علمی - فرهنگی روز پرستار

بخش:

بیمارستان:

کدملی:

نام و نام خانوادگی:

سوال	الف	ب	ج	د	سوال	الف	ب	ج	د
1					36				
2					37				
3					38				
4					39				
5					40				
6					41				
7					42				
8					43				
9					44				
10					45				
11					46				
12					47				
13					48				
14					49				
15					50				
16					51				
17					52				
18					53				
19					54				
20					55				
21					56				
22					57				
23					58				
24					59				
25					60				
26					61				
27					62				
28					63				
29					64				
30					65				
31					66				
32					67				
33					68				
34					69				
35					70				